

Inspiron 13

7000 Series

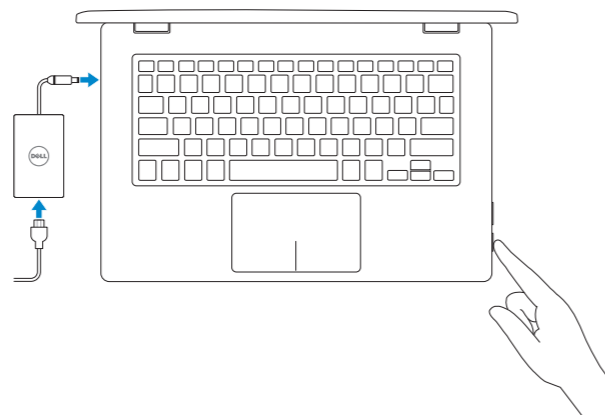
Quick Start Guide

Guide d'information rapide



1 Connect the power adapter and press the power button

Connectez l'adaptateur d'alimentation et appuyez sur le bouton d'alimentation



2 Finish Windows setup

Terminez l'installation de Windows



Enable Dell updates

Autoriser les mises à jour Dell

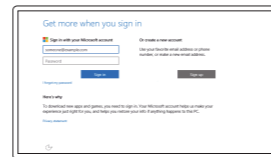


Connect to your network

Connectez-vous à votre réseau

NOTE: If you are connecting to a secured wireless network, enter the password for the wireless network access when prompted.

REMARQUE : si vous vous connectez à un réseau sans fil sécurisé, saisissez le mot de passe d'accès au réseau sans fil lorsque vous y êtes invité.



Sign in to your Microsoft account or create a local account

Connectez-vous à votre compte Microsoft ou créez un compte local

Create recovery media

Créer des supports de récupération

In Windows search, type **Recovery**, click **Create a recovery media**, and follow the instructions on the screen.

En recherche Windows, saisissez **Récupération**, cliquez sur **Créer un support de récupération** et suivez les instructions à l'écran.

Locate Dell apps

Trouver des applications Dell



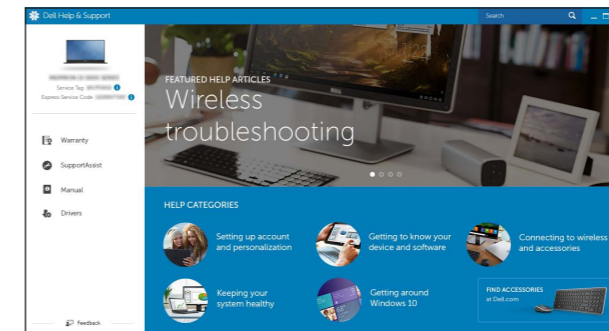
Register your computer

Enregistrez votre ordinateur



Dell Help & Support

Aide et support Dell



SupportAssist Check and update your computer

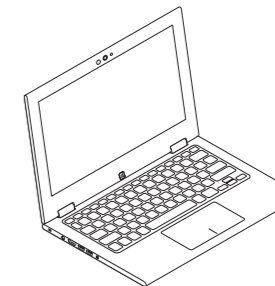
Recherchez des mises à jour et installez-les sur votre ordinateur

Modes

Modes

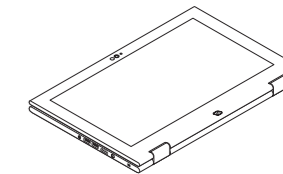
Notebook

Notebook



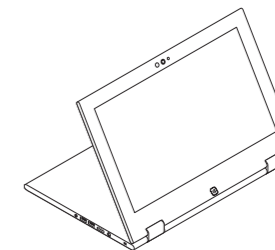
Tablet

Tablette



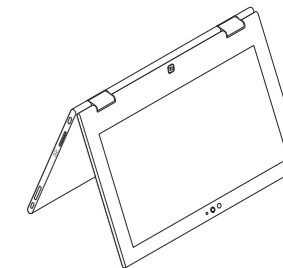
Stand

Socle



Tent

Tente



Product support and manuals

Support produits et manuels

Contact Dell

Contacter Dell

Regulatory and safety

Réglementations et sécurité

Regulatory model

Modèle réglementaire

Regulatory type

Type réglementaire

Computer model

Modèle de l'ordinateur

Dell.com/support

Dell.com/support/manuals

Dell.com/support/windows

Dell.com/contactdell

Dell.com/regulatory_compliance

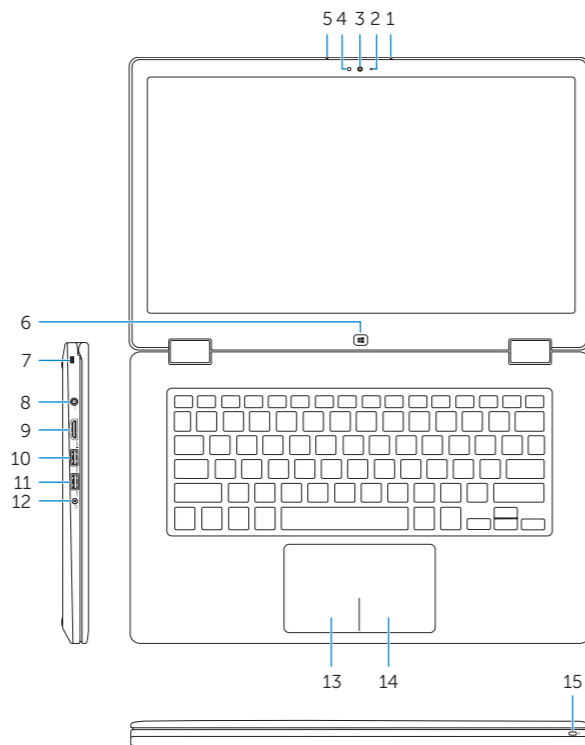
P57G

P57G002

Inspiron 13-7353

Features

Caractéristiques



1. Right microphone
2. Camera-status light
3. Camera
4. Ambient-light sensor
5. Left microphone
6. Windows button
7. Noble security-cable slot
8. Power-adaptor port
9. HDMI port
10. USB 3.0 port with PowerShare
11. USB 3.0 port
12. Headset port
13. Left-click area
14. Right-click area
15. Power and battery-status light
16. Power button
17. Volume-control buttons
18. USB 3.0 port
19. Media-card reader
20. Service Tag label
21. Regulatory label

1. Microphone droit
2. Voyant d'état de la caméra
3. Caméra
4. Capteur de luminosité ambiante
5. Microphone gauche
6. Bouton Windows
7. Emplacement pour câble Noble de sécurité
8. Port de l'adaptateur d'alimentation
9. Port HDMI
10. Port USB 3.0 avec PowerShare
11. Port USB 3.0
12. Port pour casque
13. Zone de clic gauche
14. Zone de clic droit
15. Voyant d'état de l'alimentation
16. Bouton d'alimentation
17. Boutons de contrôle du volume
18. Port USB 3.0
19. Lecteur de carte mémoire
20. Étiquette de numéro de série
21. Étiquette de conformité aux normes



20

21

Shortcut keys

Touches de fonction

- F1** Mute audio
Couper le son
- F2** Decrease volume
Diminuer le volume
- F3** Increase volume
Augmenter le volume
- F4** Play previous track/chapter
Lire le morceau ou le chapitre précédent
- F5** Play/Pause
Lire/Pause
- F6** Play next track/chapter
Lire le morceau ou le chapitre suivant
- F8** Switch to external display
Basculer vers un moniteur externe
- F9** Search
Rechercher
- F10** Toggle keyboard backlight
Définir le rétroéclairage du clavier

- F11** Decrease brightness
Diminuer la luminosité

- F12** Increase brightness
Augmenter la luminosité

- Fn** + **PrtScr** Turn off/on wireless
Activer/Désactiver le sans fil

- Fn** + **Esc** Toggle Fn-key lock
Verrouiller/Déverrouiller la touche Fn

NOTE: For more information, see *Specifications* at Dell.com/support.

REMARQUE : pour plus d'informations, consultez la section *Caractéristiques* sur Dell.com/support.

Información para NOM, o Norma Oficial Mexicana

La información que se proporciona a continuación se mostrará en los dispositivos que se describen en este documento, en conformidad con los requisitos de la Norma Oficial Mexicana (NOM):

Importador:

Dell Mexico S.A. de C.V.
AV PASEO DE LA REFORMA NO 2620 PISO 11
COL. LOMAS ALTAS
MEXICO DF CP 11950

Modelo	P57G
Voltaje de alimentación	100 V CA–240 V CA
Frecuencia	50 Hz–60 Hz
Consumo de corriente de entrada	1,30 A
Voltaje de salida	19,50 V CC
Consumo de corriente de salida	2,31 A
País de origen	Hecho en China

© 2015 Dell Inc.

© 2015 Microsoft Corporation.



0Y4DG6A00

Printed in China.

2015-06